

# COMUNE DI SAN PRISCO

(Prov. CE)

## PIANO URBANISTICO COMUNALE

L.R. n. 16/2004 e s.m.i. - Regolamento n. 5/ 2011

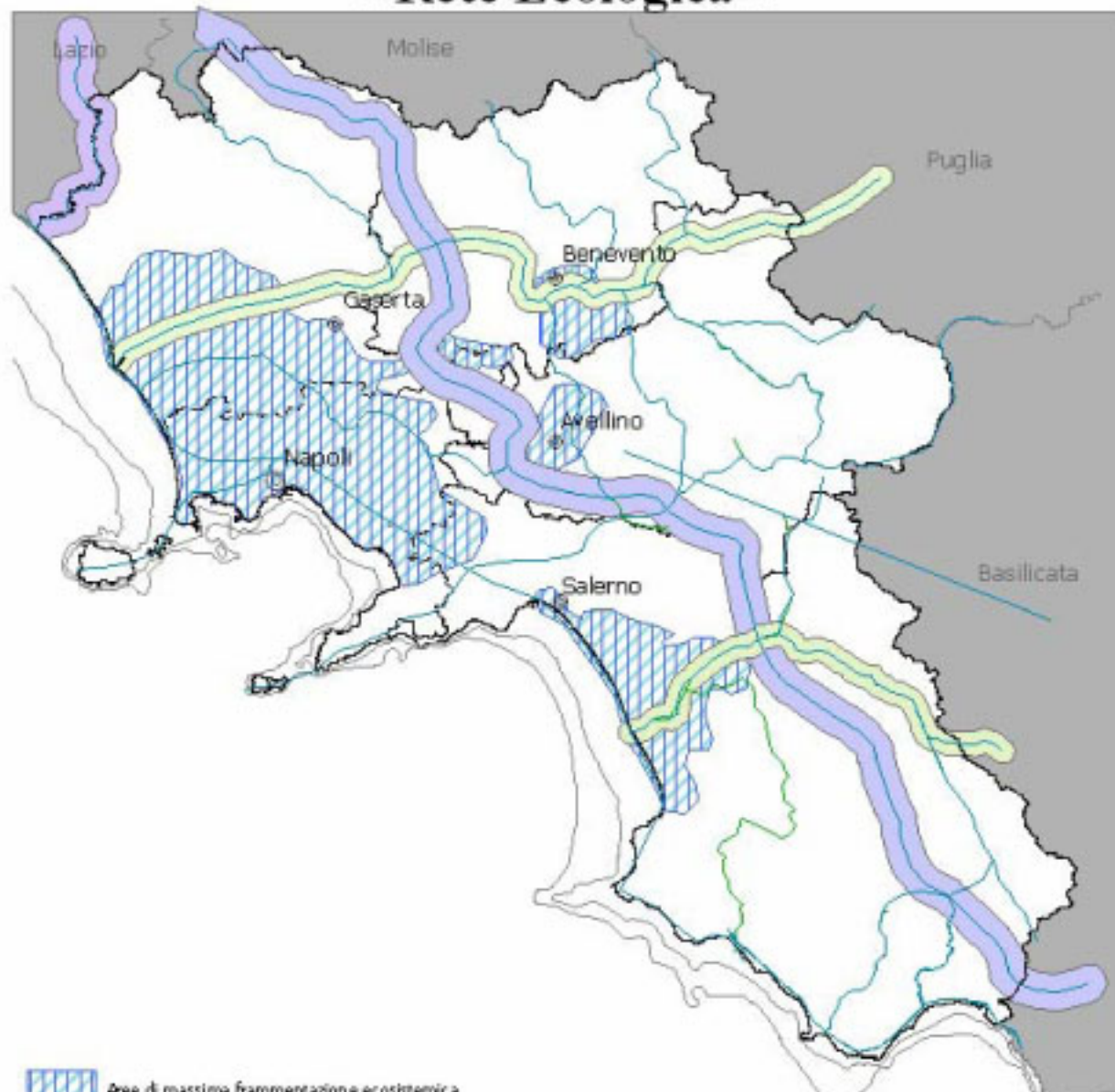
Il Sindaco

Il Resp. Uff. Tecn.

TAV. 2	Stralcio PTR
	Data: Gennaio 2014
<div>Progettista: arch. A. DE SANO</div> <div>Consulente Pianificaz. Terr.le: arch. A. DI PATRIA</div> <div>Collab./ Resp. Editing: arch. A. MARCONE</div>	

- RETE ECOLOGICA
- AREE PROTETTE
- RISCHIO SISMICO E VULCANICO
- RETE INFRASTRUTTURALE
- RISORSE NATURALISTICHE
- SISTEMI DEL TERRITORIO RURALE ED APERTO
- AMBIENTI INSEDIATIVI
- SISTEMI TERRITORIALI DI SVILUPPO
- VISIONING TENDENZIALE
- VISIONING PREFERITA
- CARTA DELLE STRUTTURE STORICHE-ARCHEOLOGICHE DEL PAESAGGIO
- SCHEMA DI ARTICOLAZIONE DEI PAESAGGI DELLA CAMPANIA

# - Rete Ecologica -



Aree di massima frammentazione e sistemica



Corridoio Appenninico principale



Corridoi regionali trasversali

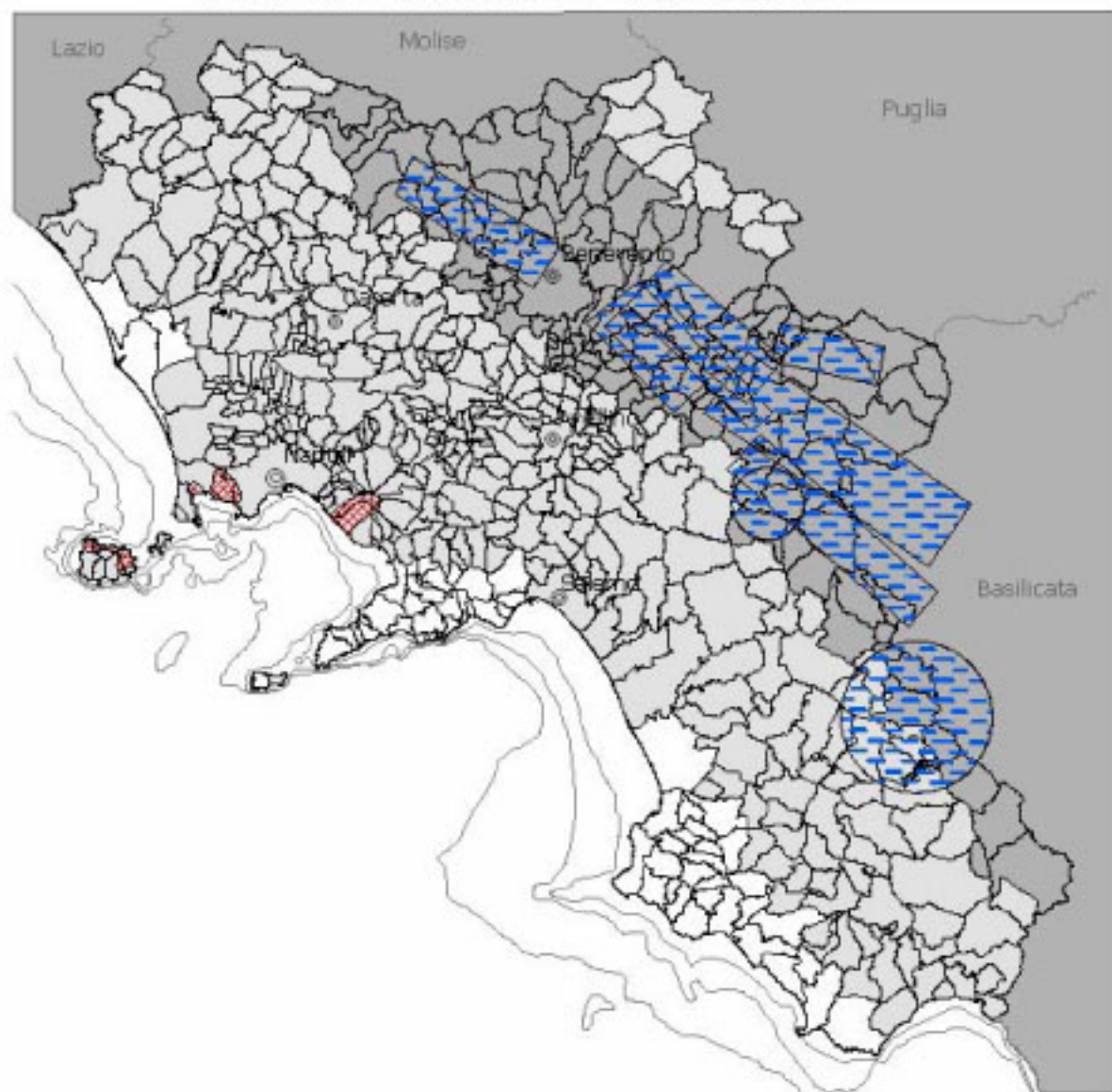
Corridoio costiero Tirrenico

Corridoi regionali da potenziare



# 1° QTR: Governo del rischio

## -Rischio sismico e vulcanico-



Grado di Sismicità

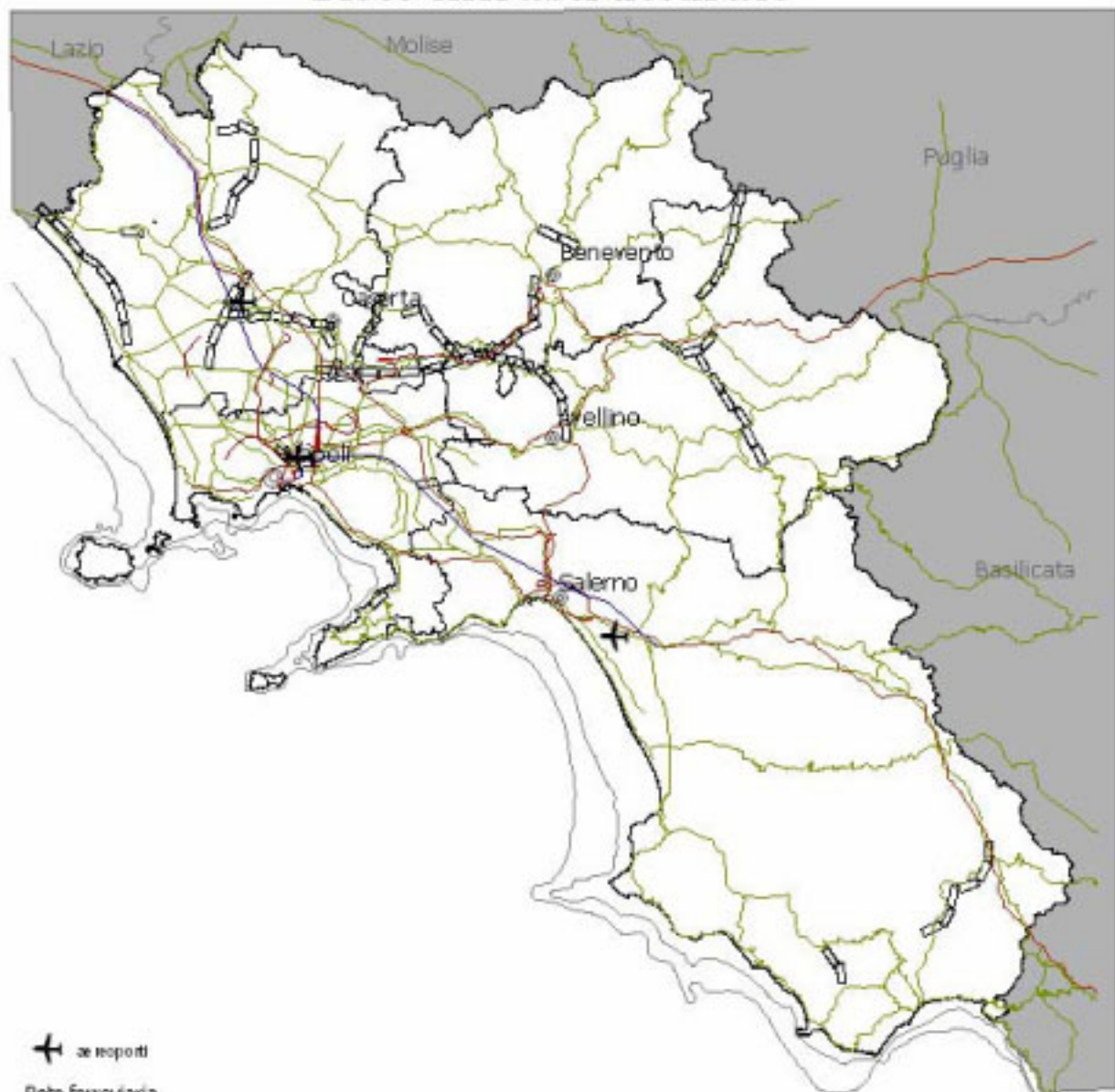
- 1. Elevata Sismicità
- 2. Meda Sismicità
- 3. Bassa Sismicità

 Sorgenti di rischio vulcanico

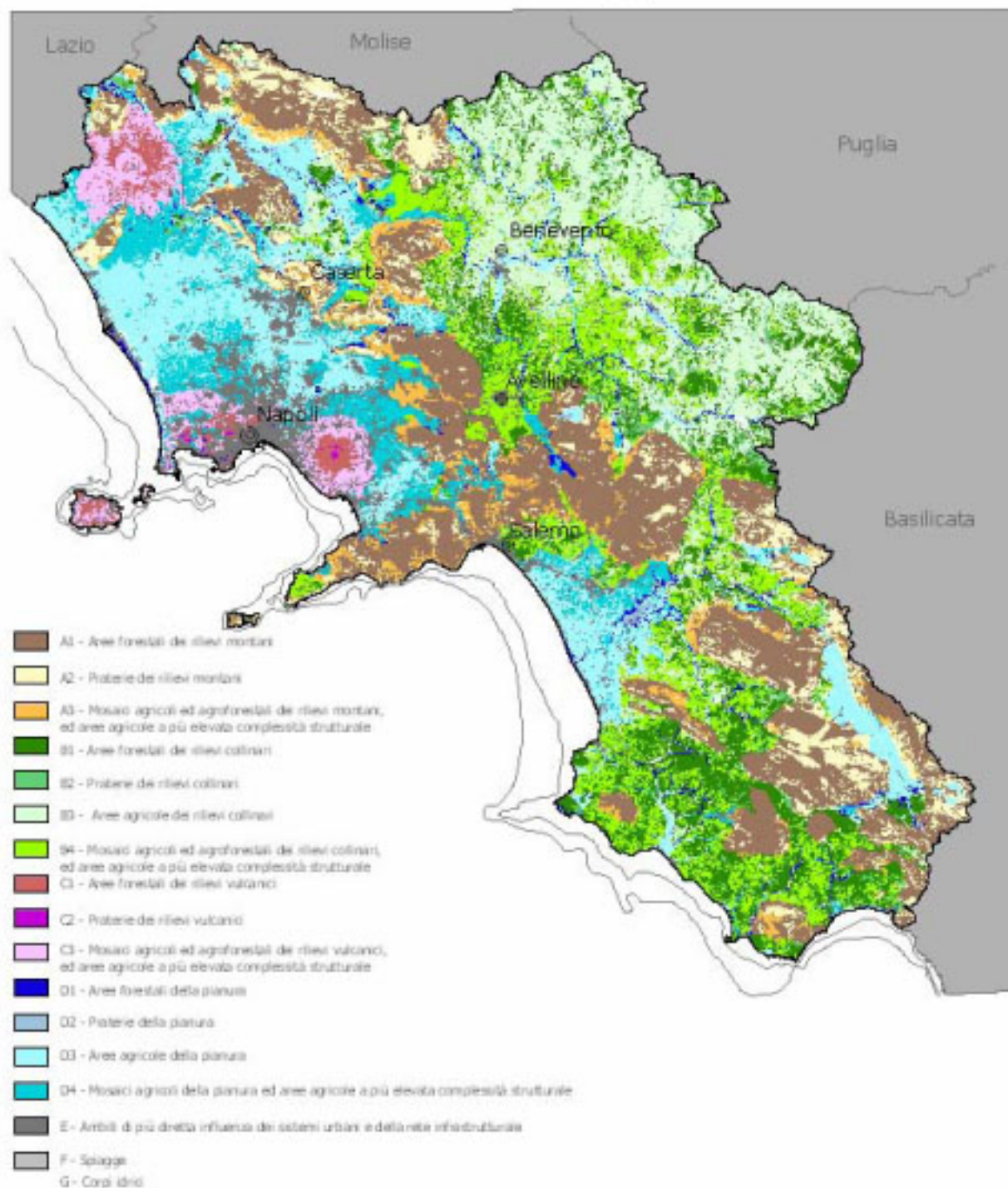
 Sorgenti di rischio sismico



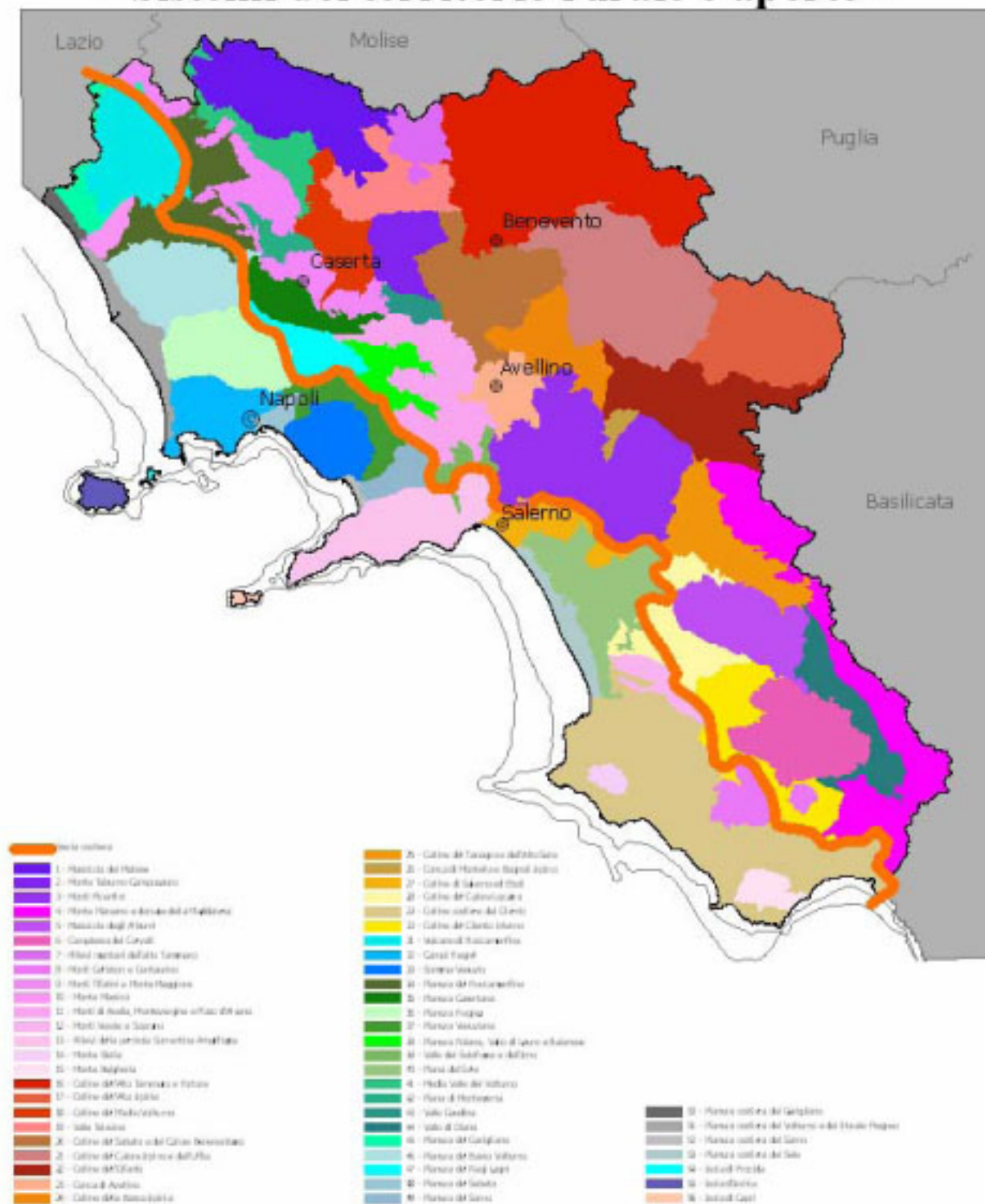
# 1° QTR: -Rete infrastrutturale-



# - Risorse naturalistiche e agroforestali -

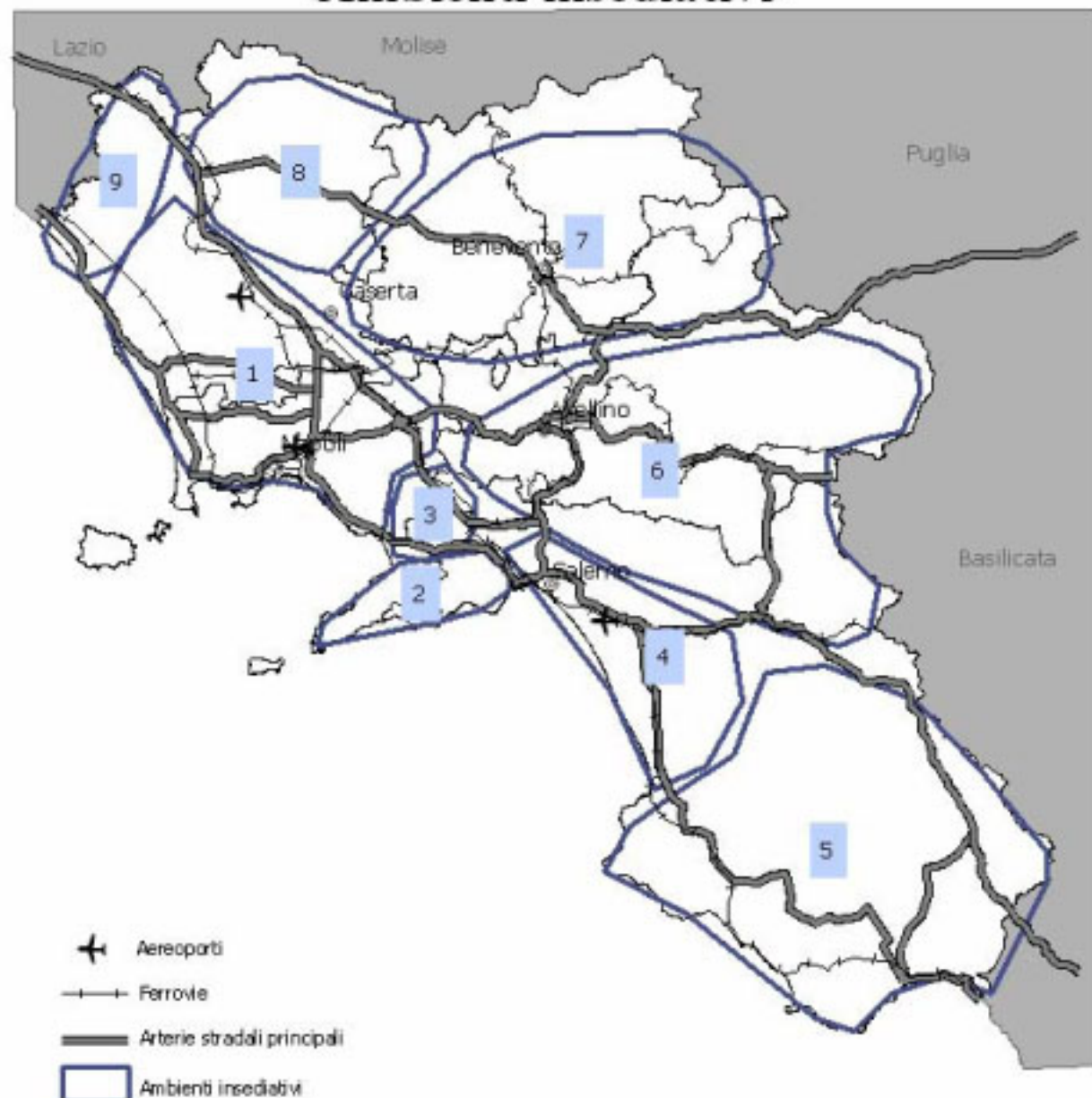


# - Sistemi del territorio rurale e aperto -

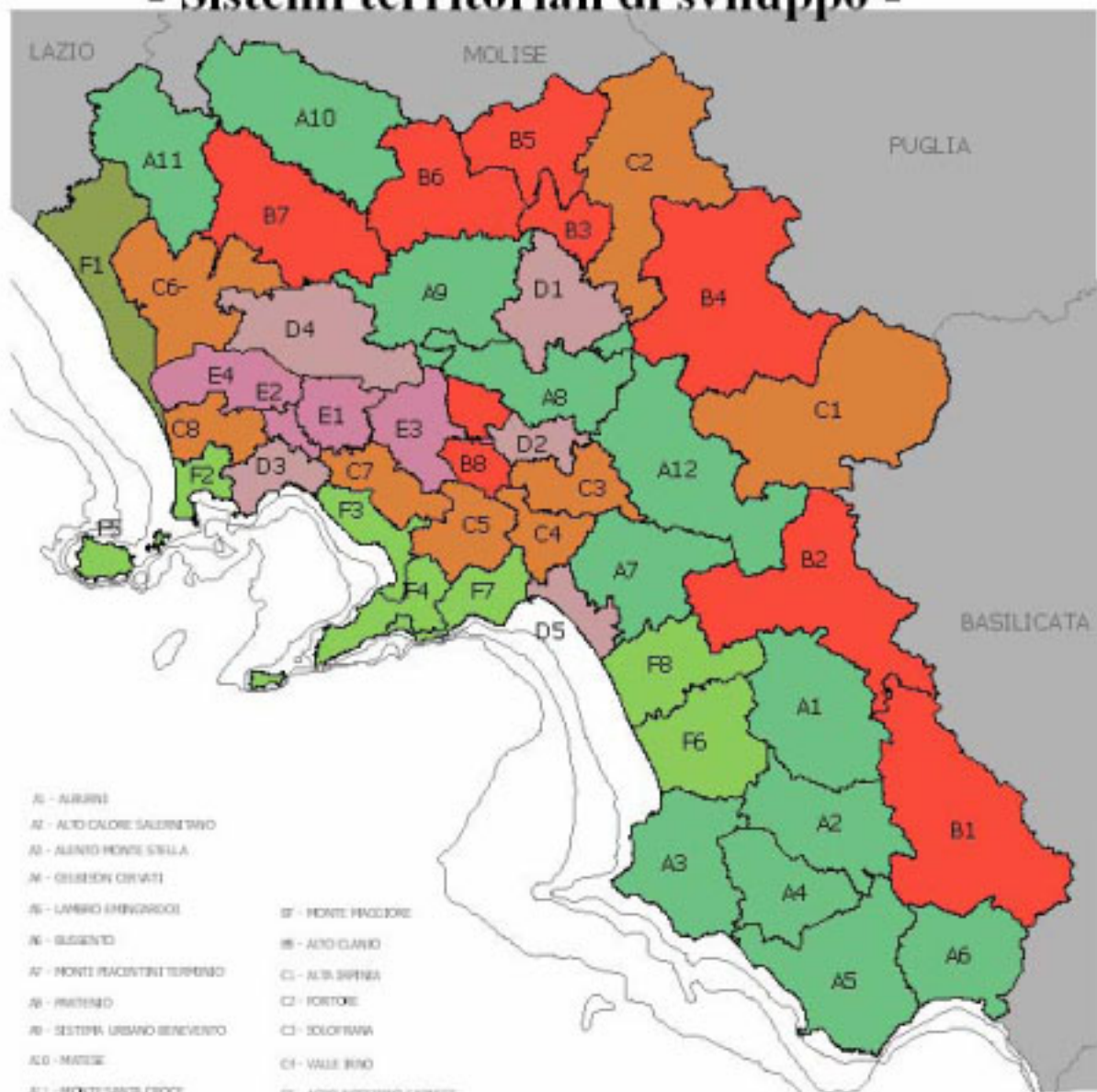




## 2° QTR: -Ambienti insediativi-



# - Sistemi territoriali di sviluppo -

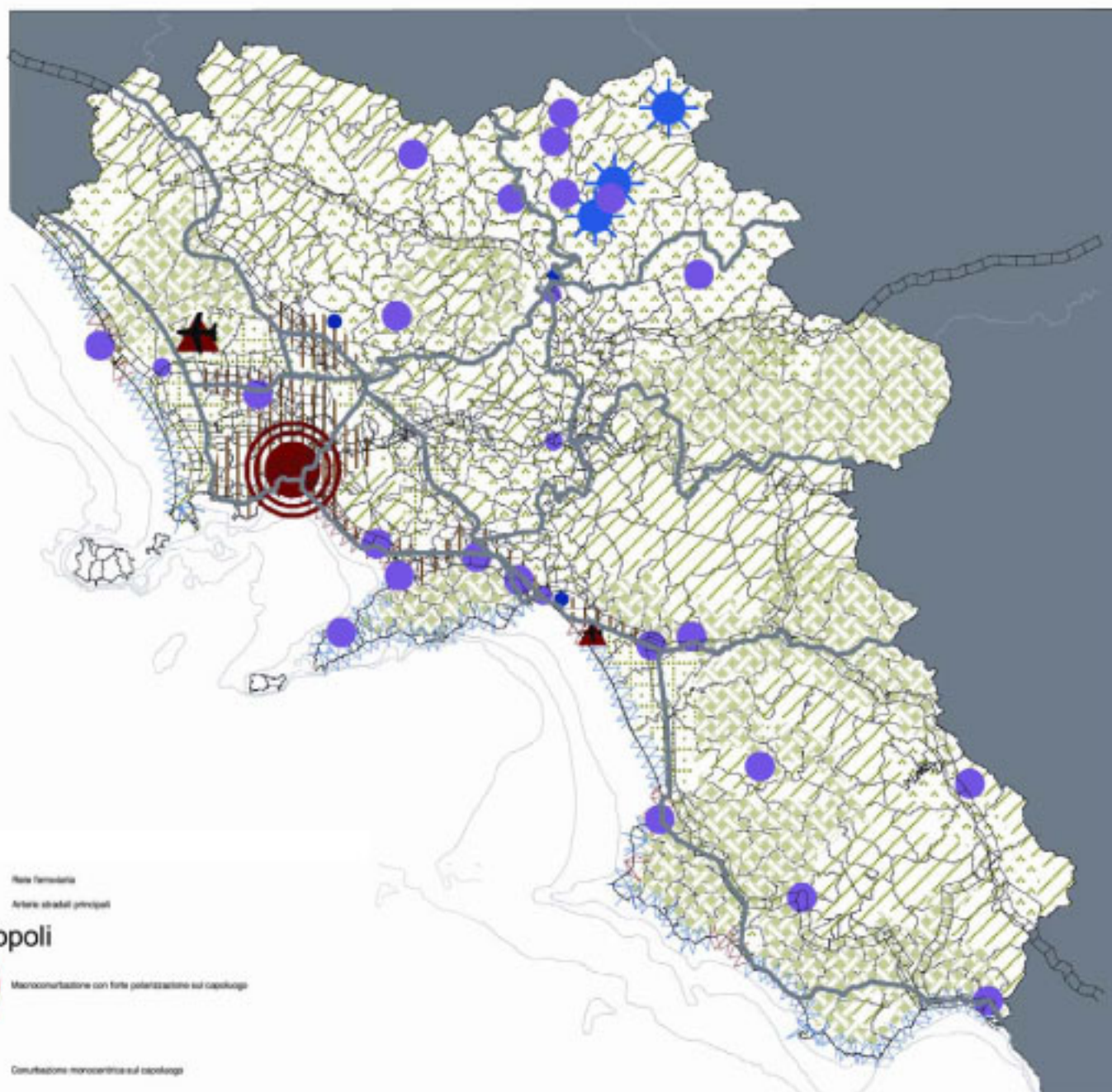




A1 - AURUNI  
 A2 - ALTO CALORE SALERNITANO  
 A3 - ALTA MONTI DELLA  
 A4 - GIUGLIANO CIVITÀ  
 A5 - LAMBRONE SPINACCI  
 A6 - GUGLIONE  
 A7 - MONTI PIACENTINI TIRRENO  
 A8 - PISTOIA  
 A9 - SOSTA URBANO BENEVENTO  
 A10 - MATTEO  
 A11 - MONTESANTA CROCE  
 A12 - TIRRENO CIVILIZZO  
 B1 - VALLO DI GIARDI  
 B2 - ANTEA VOLCO  
 B3 - PIETRACINA  
 B4 - VALLE DELL'ITALIA  
 B5 - ALTO TAMPINO  
 B6 - TIRRENO

B7 - MONTI PIACENTINI  
 B8 - ALTO GIARDI  
 C1 - ALTA SPINA  
 C2 - FORTORE  
 C3 - SOLOFRANA  
 C4 - VALLE BIANCO  
 C5 - AGRO NORDINO SARINSE  
 C6 - PIANURA INTERNA CASERTA  
 C7 - CORONE VERDI  
 C8 - AREA GIULI PIACENTINI  
 C9 - SOSTA URBANO BENEVENTO  
 C10 - SOSTA URBANO AVELLINO  
 C11 - SOSTA URBANO NAPOLI  
 C12 - SOSTA URBANO CASERTA E ANTEA CAPUA

C13 - AREA URBANA SALERNO  
 C14 - NAPOLI SUD - EST  
 C15 - NAPOLI NORD  
 C16 - RIVOLI  
 C17 - SOSTA AVERSA  
 C18 - LITORALE DOPPIO  
 C19 - AREA PUGLIA  
 D1 - MILETO D'ORO - TORRE STABESE  
 D2 - PIANURA SORRENTINA  
 D3 - ISOLE MINORI  
 D4 - MACINA GRECIA  
 D5 - PIANURA AMALFITANA  
 D6 - PIANA DEL SOLE

# Visioning Tendenziale



 Rete ferroviaria  
 Reti stradali principali

## Micropoli

 Macrourbanizzazione con forte polarizzazione sul capoluogo

 Conurbazione monocentrica sul capoluogo

 Centri sub provinciali di raccordo di primo livello

 Centri sub provinciali di raccordo di secondo livello

 Aeroporto

 Fasce costiere prevalentemente integrate

 Fasce costiere da riqualificare

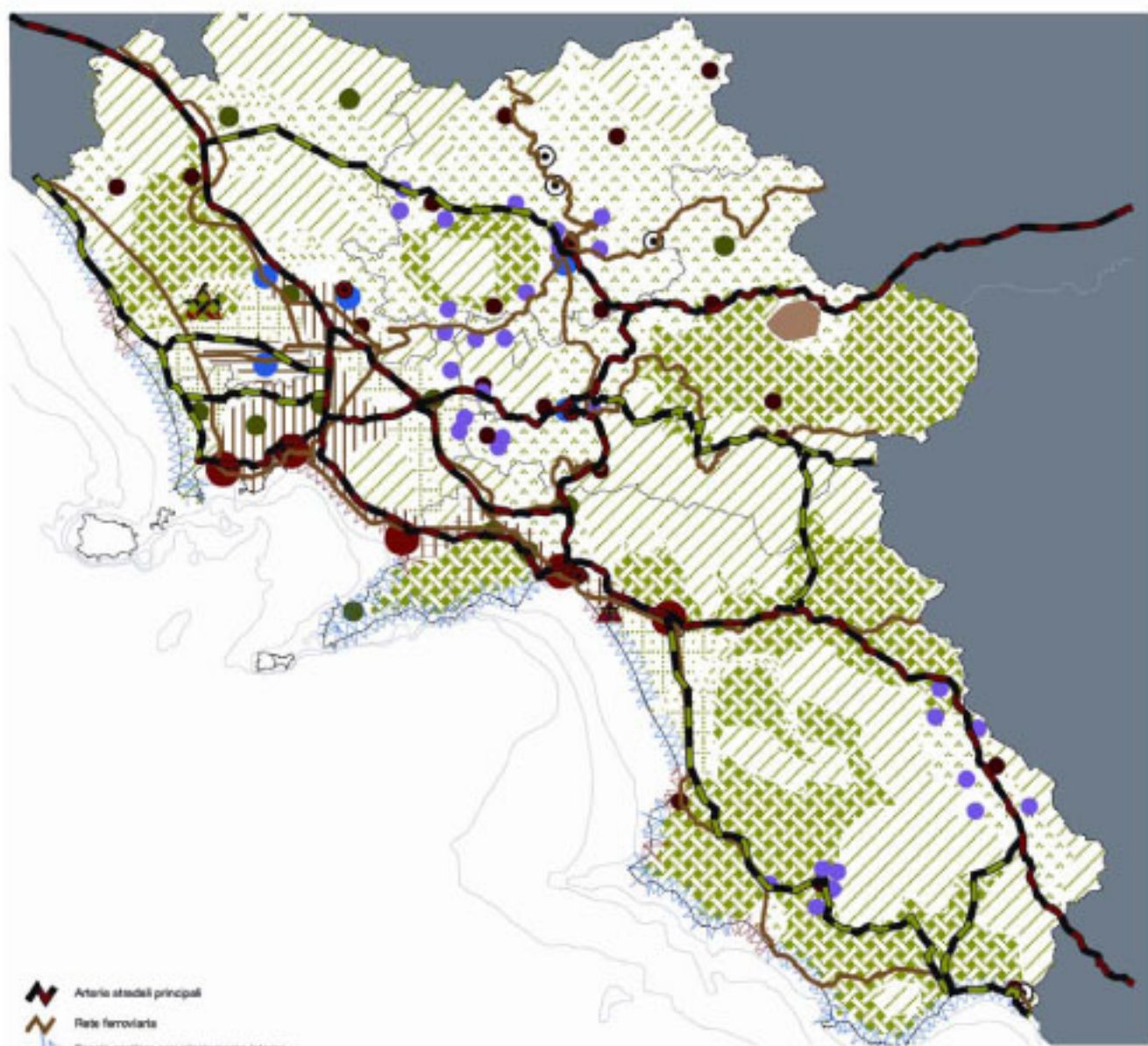
## Aree tendenziali

 Aree Naturali protette  
 Corridoi ecologici protetti  
 Aree a vocazione agro-zootecnica degradate sottoposte a pressione insediativa e produttiva  
 Aree valliche integrate con tendenza a specializzazione produttiva  
 Aree reticolari e naturali diffuse

 Sistema insediativo polarizzato sul capoluogo  
 Conurbazione multilineare continua e compatta con localizzazioni commerciali e industriali, con presenza di centri principali



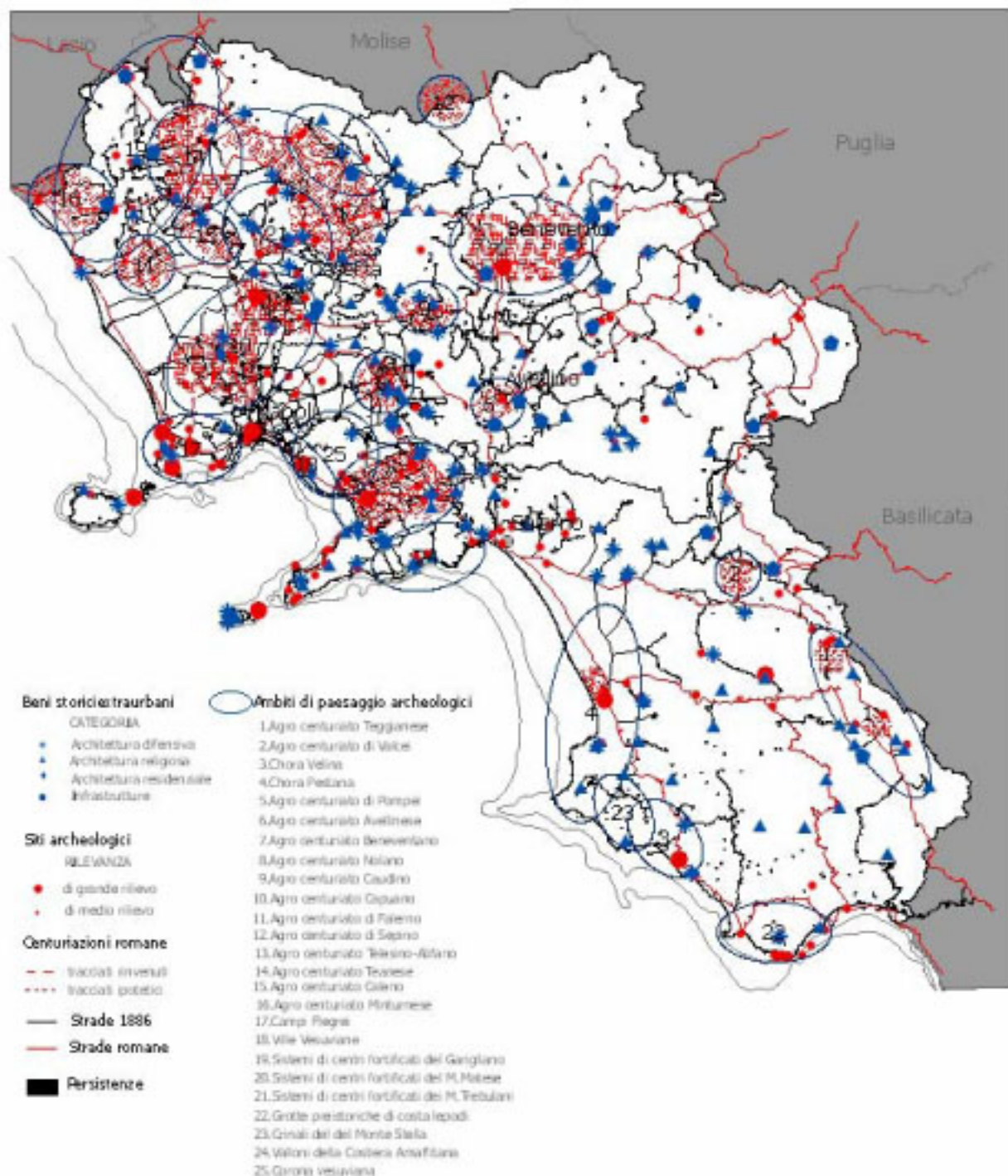
# Visioning Preferita



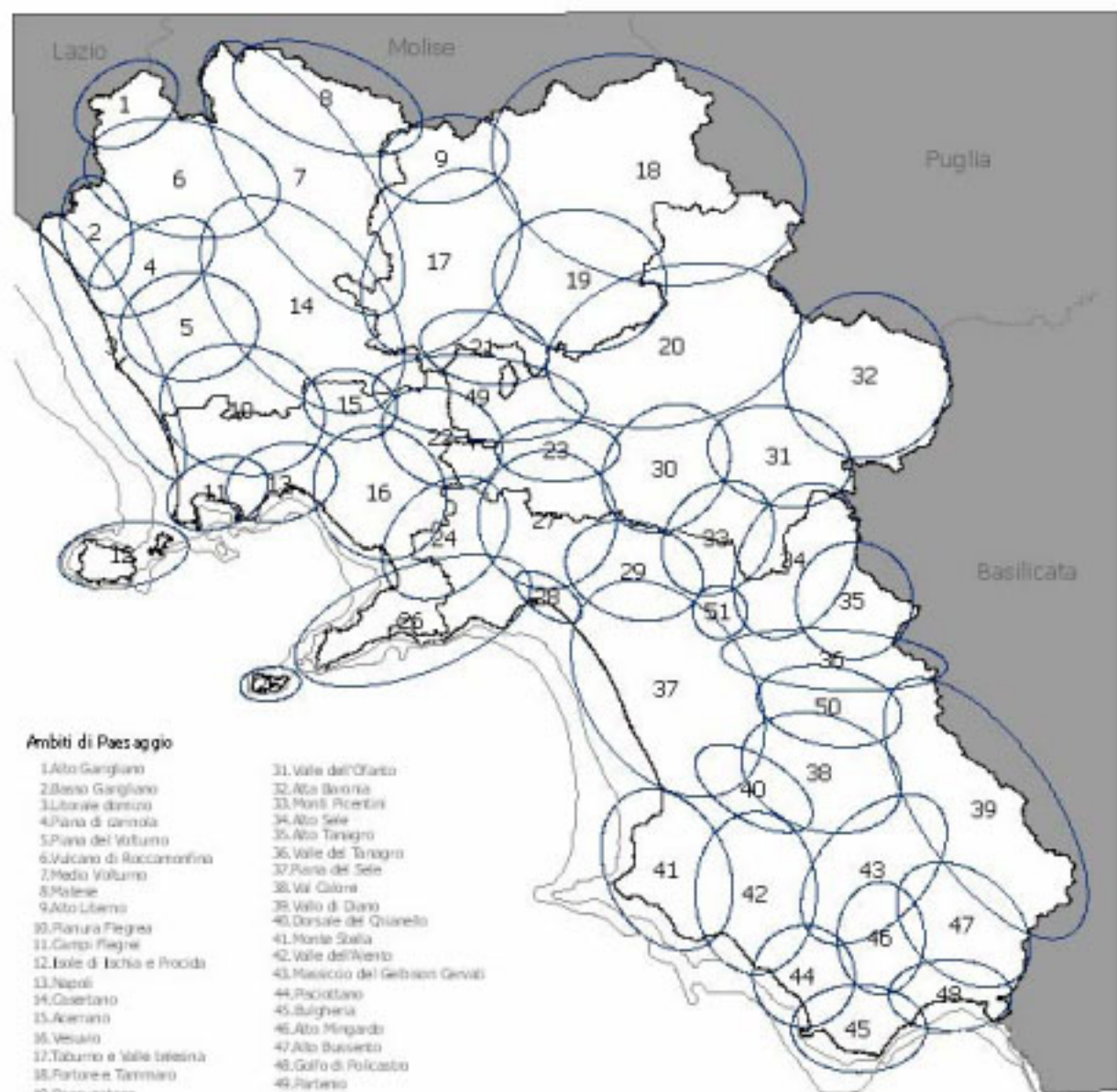
-  Arterie stradali principali
-  Rete ferroviaria
-  Fascia costiera prevalentemente integra
-  Fascia costiera da riqualificare
-  Nodi
-  Centralità di 1° livello
-  Centralità di 2° livello
-  Centralità di 3° livello
-  Sistemi policentrici minori
-  Centralità metropolitane
-  Aree Naturali
-  Corridoi ecologici
-  Aree a vocazione agricola degradate
-  Aree a vocazione agricola in cui vanno incentivate le tecniche eco-compatibili
-  Aree di connessione della rete a naturalità diffuse
-  Aree insediative da riqualificare
-  Conurbazione altamente degradata
-  Conurbazione da riordinare urbanisticamente
-  Aeroporto



# - Carta delle strutture Storiche-Archeologiche del paesaggio -



# - Schema di articolazione dei paesaggi della Campania -



## Ambiti di Paesaggio

- |   |                                  |
|---|----------------------------------|
| 1. Alto Garigliano                      | 31. Valle dell'Ofanto            |
| 2. Basso Garigliano                     | 32. Alta Basilicata              |
| 3. Lirone di destra                     | 33. Monti Picentini              |
| 4. Piano di Garofola                    | 34. Alto Sele                    |
| 5. Piano del Volturno                   | 35. Alto Tanagro                 |
| 6. Vulcano di Roccamonfina              | 36. Valle del Tanagro            |
| 7. Medio Volturno                       | 37. Piana del Sele               |
| 8. Polles                               | 38. Val Calore                   |
| 9. Alto Liri                            | 39. Valle di Diano               |
| 10. Piana Flegrea                       | 40. Dorsale del Quindici         |
| 11. Campi Flegrei                       | 41. Monte Stella                 |
| 12. Isole di Ischia e Procida           | 42. Valle dell'Alento            |
| 13. Napoli                              | 43. Massiccio del Gargano Grotti |
| 14. Casertano                           | 44. Pisciottano                  |
| 15. Avellanese                          | 45. Bulgheria                    |
| 16. Vesuvio                             | 46. Alto Mingardo                |
| 17. Taburno e Valle Telesina            | 47. Alto Bussento                |
| 18. Portici e Tammara                   | 48. Golfo di Policastro          |
| 19. Beneventano                         | 49. Portici                      |
| 20. Collina dell'Ulivo                  | 50. Aburni                       |
| 21. Valle Giugliana                     | 51. Valle di Campagna            |
| 22. Nolano                              |                                  |
| 23. Circa dell'Avellino                 |                                  |
| 24. Piana del Sarno                     |                                  |
| 25. Opi                                 |                                  |
| 26. C. Amalfitana, Sorrentina e Lattari |                                  |
| 27. Valle dell'Inno                     |                                  |
| 28. Salerno                             |                                  |
| 29. Picentini occidentali               |                                  |
| 30. Monte Terminio                      |                                  |